

Fachhochschule Frankfurt

Ralf-Oliver Mevius
(persönlich)

Auswertungsbericht Lehrveranstaltungsevaluation: Individuelle Ergebnisse

Sehr geehrter Herr Mevius,

Sie erhalten hiermit die Ergebnisse der automatisierten Auswertung der Evaluationsfragebögen zur Lehrveranstaltung:

"Fallstudie Prozessmodellierung".

Nach einer kurzen Zeichenerklärung finden Sie auf den folgenden Seiten zunächst eine differenzierte Auswertung der Antworten Ihrer Studierenden auf die einzelnen Fragen des Fragebogens. Im Anschluss erhalten Sie mit einer Profillinie eine Übersicht über die Antworten auf alle skalierten Fragen.

Da Sie den Fragebogen für Seminare/Vorlesungen verwendet haben, bezieht sich die Profillinie zunächst die Fragen 2.1 bis 2.16. Dargestellt sind hier die Mittelwerte der Skala von 1 (trifft nicht zu) bis 5 (trifft zu). Bei den Fragen 3.1 bis 3.4 haben die Endpunkte der Skala eine andere Bedeutung, aber auch hier sind die Mittelwerte ausgewiesen.

Zum Abschluss der Auswertung sind die gesamten offenen Antworten Ihrer Studierenden wiedergegeben.

Wir bedanken uns für Ihre Teilnahme und hoffen, dass Sie diese Ergebnisse als nützlich empfinden.

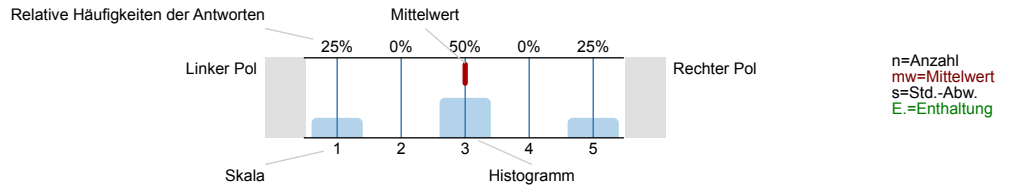
Ihr EvaS Team

P.S.: Sie haben Vorschläge zur Verbesserung des Evaluationsprozesses an unserer FH? Unter 069/1533-2618 oder evaluation@fh-frankfurt.de erreichen Sie uns.

Auswertungsteil der geschlossenen Fragen

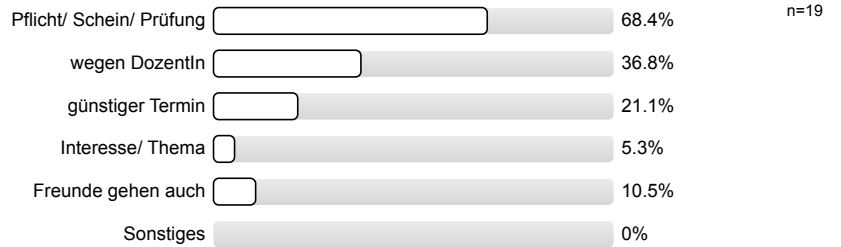
Legende

Frage-
text

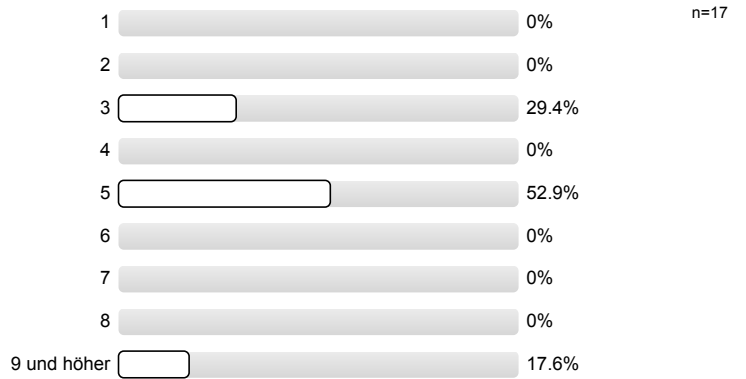


1. Fragen zu Besuchsgründen und zum Fachsemester

1.1) Warum haben Sie diese Veranstaltung besucht? (Mehrfachnennungen möglich)

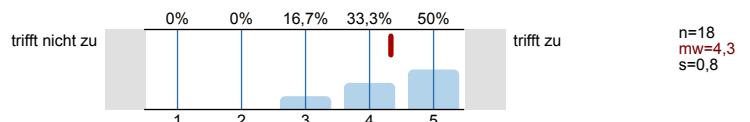


1.2) Ihr Fachsemester?

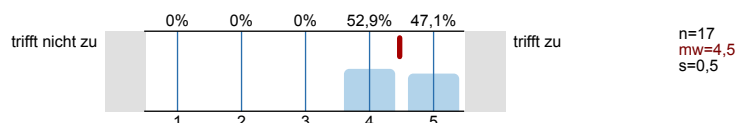


2. Bitte geben Sie an, inwiefern jede der folgenden Aussagen auf diese Lehrveranstaltung zutrifft oder nicht zutrifft. Bitte kreuzen Sie jeweils nur ein Kästchen an.

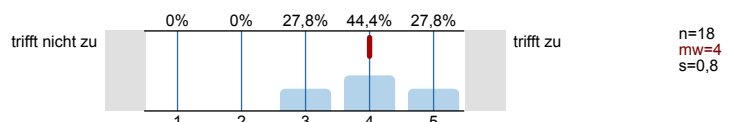
2.1) Der inhaltliche Aufbau der Veranstaltung ist logisch/ nachvollziehbar.



2.2) Die Bedeutung/ der Nutzen der behandelten Themen wird vermittelt.



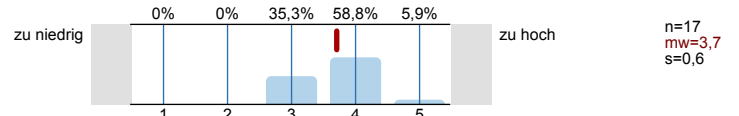
2.3) Die behandelten Themen werden kritisch/ von verschiedenen Seiten beleuchtet.



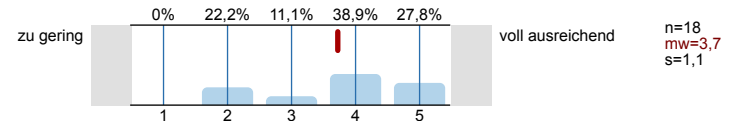
2.4)	Die Dozentin/ Der Dozent kann Kompliziertes verständlich machen.	trifft nicht zu	0% 6,3% 18,8% 31,3% 43,8%	trifft zu	n=16 mw=4,1 s=1
2.5)	Die Dozentin/der Dozent versucht Begeisterung für die Auseinandersetzung mit dem Stoff zu vermitteln.	trifft nicht zu	5,6% 0% 22,2% 5,6% 66,7%	trifft zu	n=18 mw=4,3 s=1,2
2.6)	Die Dozentin/ der Dozent ist kooperativ und aufgeschlossen.	trifft nicht zu	0% 0% 5,6% 33,3% 61,1%	trifft zu	n=18 mw=4,6 s=0,6
2.7)	Die Veranstaltung wird in interessanter Form gehalten.	trifft nicht zu	0% 0% 41,2% 23,5% 35,3%	trifft zu	n=17 mw=3,9 s=0,9
2.8)	Ich verfüge über ein grundlegendes Verständnis als vor dem Kurs.	trifft nicht zu	0% 11,8% 11,8% 29,4% 47,1%	trifft zu	n=17 mw=4,1 s=1,1
2.9)	Diskussionen werden gut geleitet (Anregen von Beiträgen, Eingehen auf Beiträge, Zeiteinteilung, Bremsen von Vielrednern).	trifft nicht zu	0% 0% 5,9% 47,1% 47,1%	trifft zu	n=17 mw=4,4 s=0,6
2.10)	Es finden ausreichend Diskussionen statt/ es bleibt genug Raum für Nachfragen.	trifft nicht zu	0% 6,3% 18,8% 43,8% 31,3%	trifft zu	n=16 mw=4 s=0,9
2.11)	Unruhe, Reden und Störungen durch Teilnehmer beeinträchtigen den Kurs.	trifft nicht zu	55,6% 16,7% 0% 16,7% 11,1%	trifft zu	n=18 mw=2,1 s=1,5
2.12)	Die Veranstaltung fördert mein Interesse am Studium.	trifft nicht zu	5,6% 0% 33,3% 33,3% 27,8%	trifft zu	n=18 mw=3,8 s=1,1
2.13)	Die Dozentin/ der Dozent verhält sich unabhängig von Geschlecht, Herkunft, Aussehen etc. allen TeilnehmerInnen gegenüber gleichermaßen wertschätzend.	trifft nicht zu	0% 0% 0% 11,8% 88,2%	trifft zu	n=17 mw=4,9 s=0,3
2.14)	Die eingesetzten Medien (Folien, Präsentationen, Tafelanschriften etc.) sind hilfreich für das Verstehen des Stoffes.	trifft nicht zu	0% 0% 11,1% 44,4% 44,4%	trifft zu	n=18 mw=4,3 s=0,7
2.15)	Die begleitenden Materialien (Scripte, Literaturlisten, Internet etc.) sind hilfreich.	trifft nicht zu	0% 0% 17,6% 52,9% 29,4%	trifft zu	n=17 mw=4,1 s=0,7
2.16)	Die Dozentin/ der Dozent ist auch außerhalb der Lehrveranstaltung ausreichend erreichbar.	trifft nicht zu	35,7% 21,4% 0% 28,6% 14,3%	trifft zu	n=14 mw=2,6 s=1,6

3. Fragen zu den Anforderungen und zur Arbeitsbelastung.

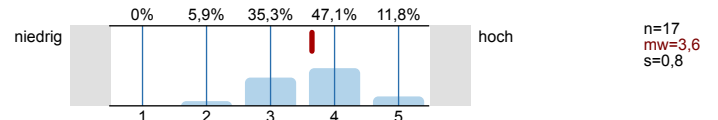
3.1) Die Anforderungen in diesem Kurs sind



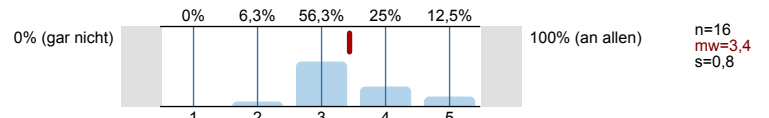
3.2) War Ihr Vorwissen ausreichend, um dem Kurs folgen?



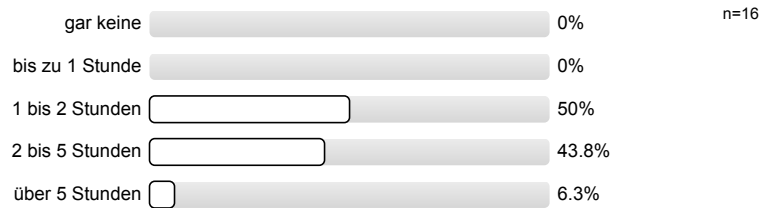
3.3) Wie bewerten Sie den erforderlichen Vor- und Nachbereitungsaufwand im Verhältnis zum Lernergebnis?



3.4) An wievielen Veranstaltungsterminen haben Sie teilgenommen?

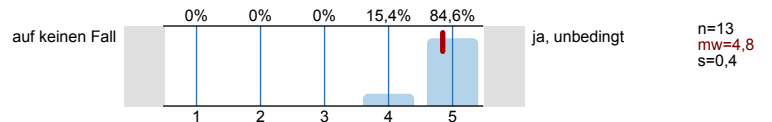


3.5) Wie viel Zeit verwenden Sie pro Woche zur Vor- und Nachbereitung dieser Lehrveranstaltung?



4. Was wir sonst noch gerne von Ihnen wüssten.....

4.1) Würden Sie diese Veranstaltung weiterempfehlen?

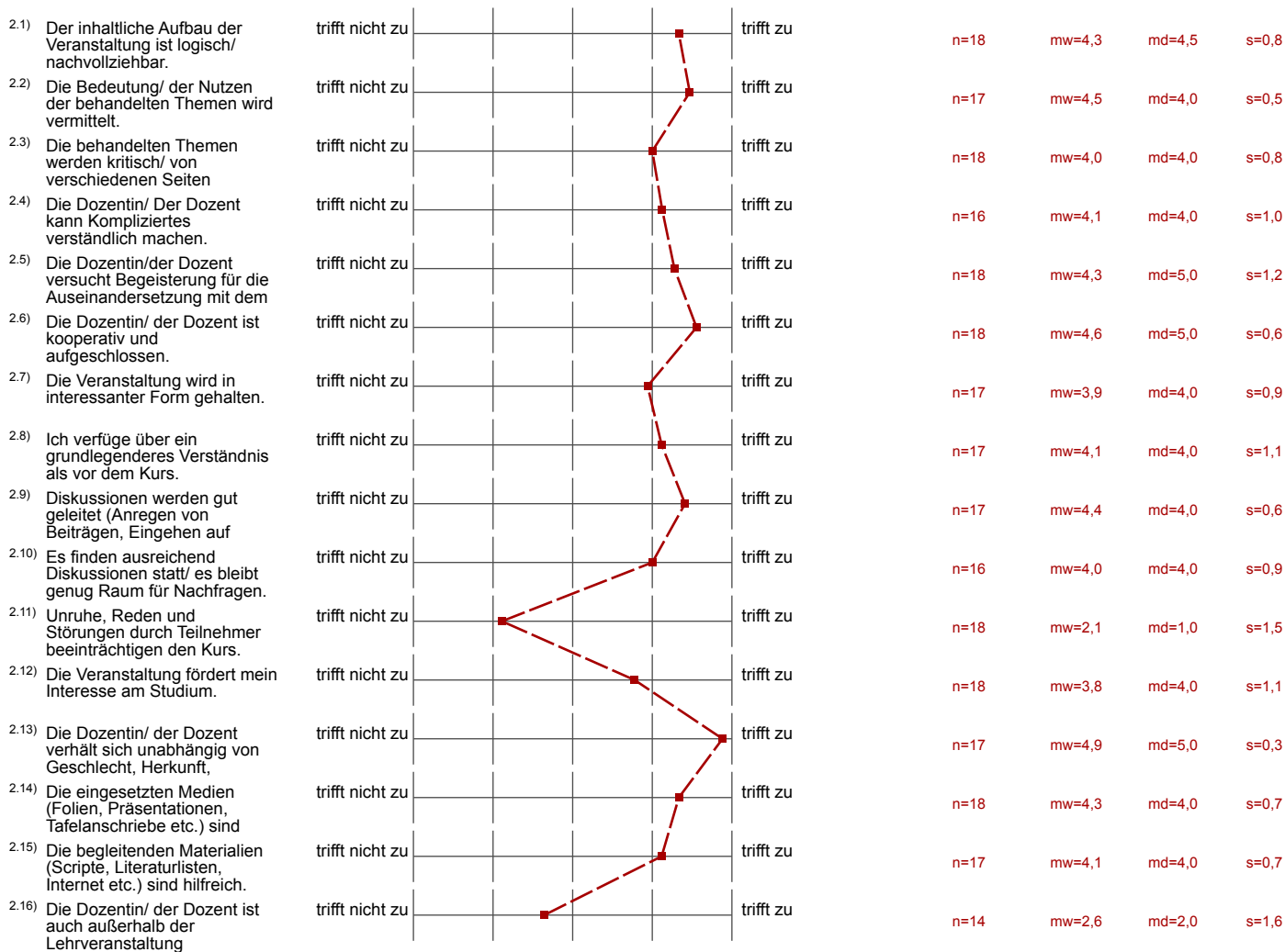


Profillinie

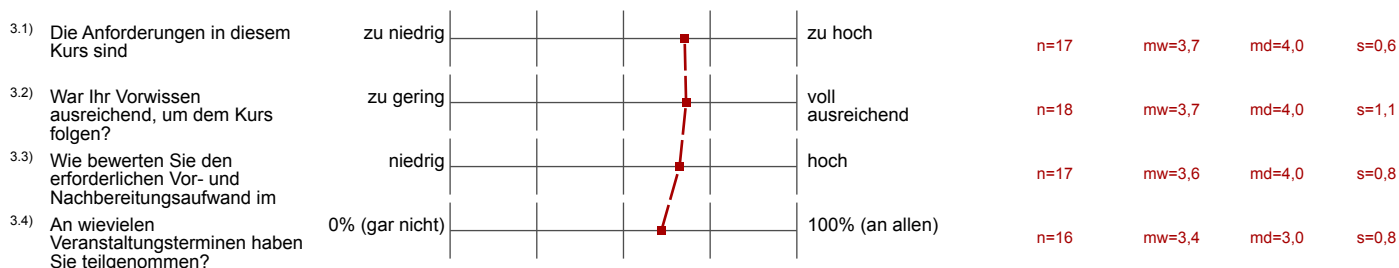
Teilbereich: Fachbereich 2
 Name der/des Lehrenden: Ralf-Oliver Mevius
 Titel der Lehrveranstaltung: Fallstudie Prozessmodellierung (w12_2_232_1)
 (Name der Umfrage)

Verwendete Werte in der Profillinie: Mittelwert

2. Bitte geben Sie an, inwiefern jede der folgenden Aussagen auf diese Lehrveranstaltung zutrifft oder nicht zutrifft.
 Bitte kreuzen Sie jeweils nur ein Kästchen an.



3. Fragen zu den Anforderungen und zur Arbeitsbelastung.



4. Was wir sonst noch gerne von Ihnen wüssten.....

4.1) Würden Sie diese Veranstaltung weiterempfehlen?



n=13

mw=4,8

md=5,0

s=0,4

4. Was wir sonst noch gerne von Ihnen wüssten.....

4.2) Was ist besonders gut an dieser Veranstaltung?

Die Lehrenden erhalten Ihre Angaben in den Textfeldern als Fotokopie. Um eine eventuelle Identifizierbarkeit der Handschrift zu vermeiden, schreiben Sie bitte in Druckschrift.

Sehr guter Dozent. Erklärt alles sehr zufrieden stellend

Die Vorlesung ist gut strukturiert und offen gehalten.

Alle Fragen werden sehr detailliert erklärt

Das Handhaben der Vorlesung ist offen und in guter Atmosphäre aufgebaut.

Der Dozent versucht mittels Folien das Thema der Vorlesung veranschaulicht darzustellen.

Selbstständiges Arbeiten

Dozent geht auf die Fragen ein. Er kommt aus der Berufswelt und gibt gute Tipps, wie es in der Arbeitswelt ist

Sehr gute Veranstaltung, weiter so.

Präsentieren

4.3) Was ist nach Ihrer Meinung schlecht?

Der Zeitpunkt der Veranstaltung

~~Da~~ Der Zeitpunkt der Veranstaltung

Manchmal ist es nicht nachvollziehbar was
er von einem verlangt

⁴⁴⁾ Ihre Verbesserungsvorschläge:

Mehr Kontaktmöglichkeiten zu dem Prof./Dozent
Evtl. E-mail Kontakt oder sogar e-learning Kurs.

Mehr Ansprechmöglichkeiten des Profs / Dozent.
~~Bsp~~ Beispielsweise per E-Mail Kontakt oder sogar
einen e-learning Kurs.

- Er sollte einem präziser sagen, was er
von einem was Thema Präsentation angeht
verlangt.

